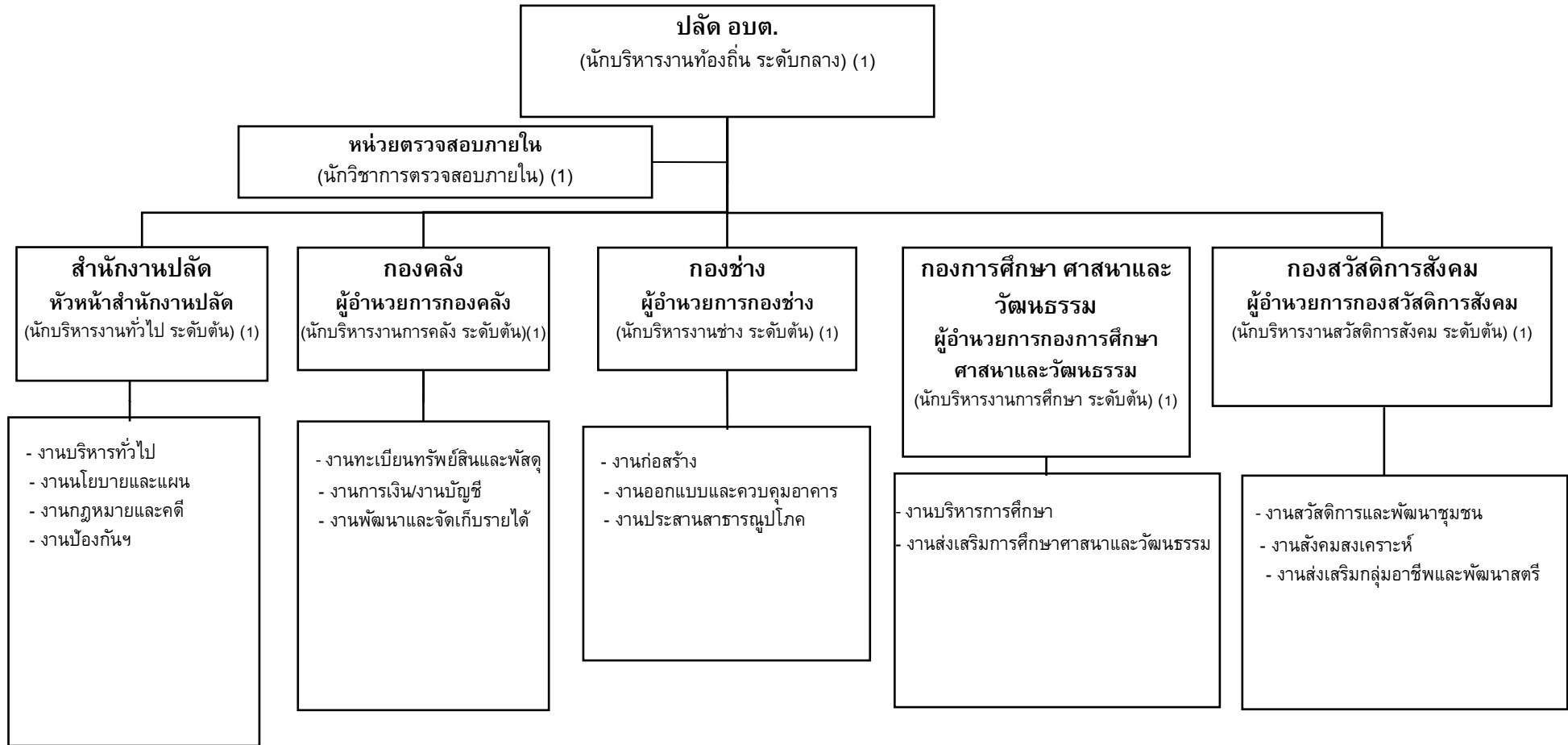
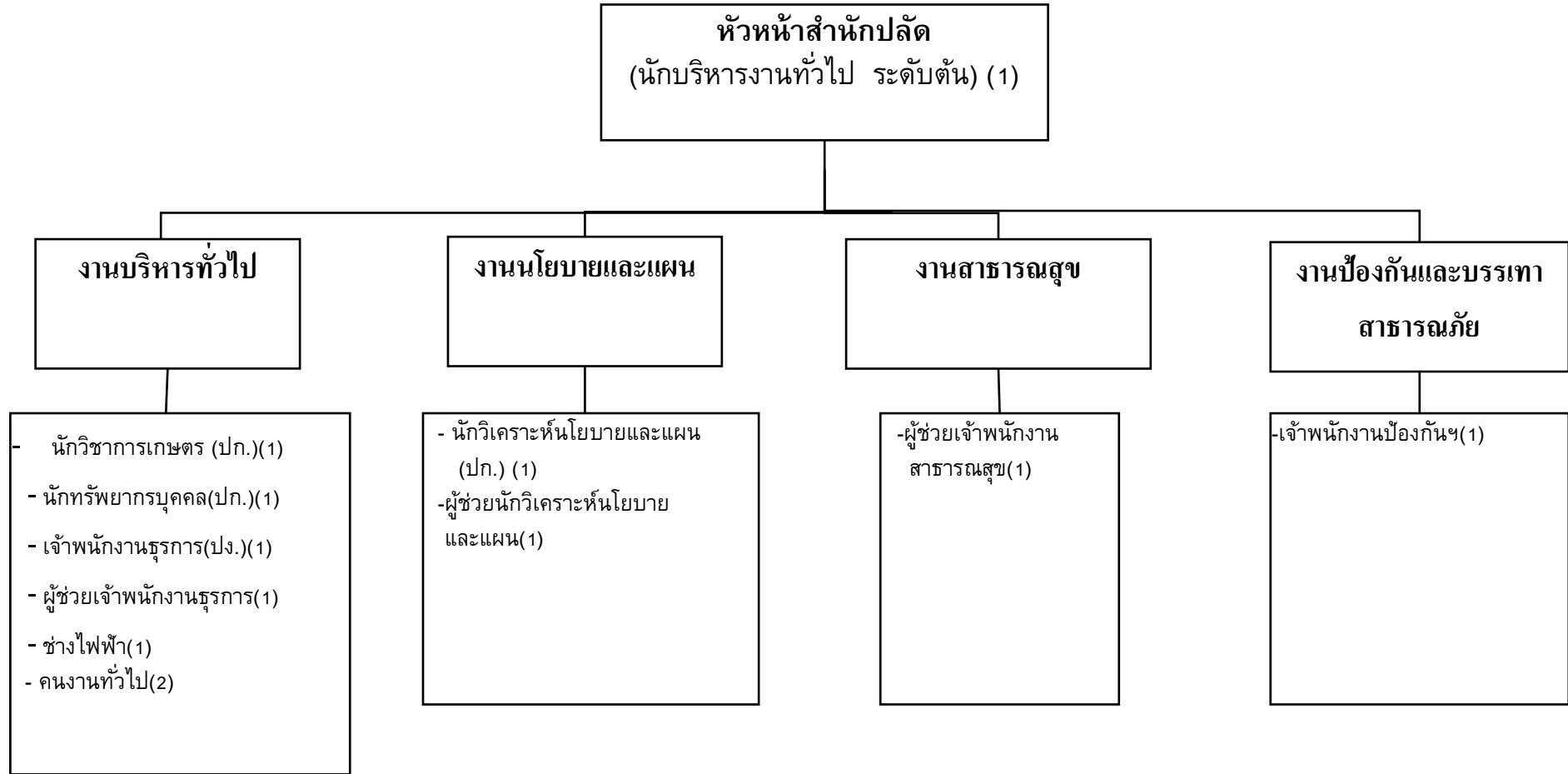


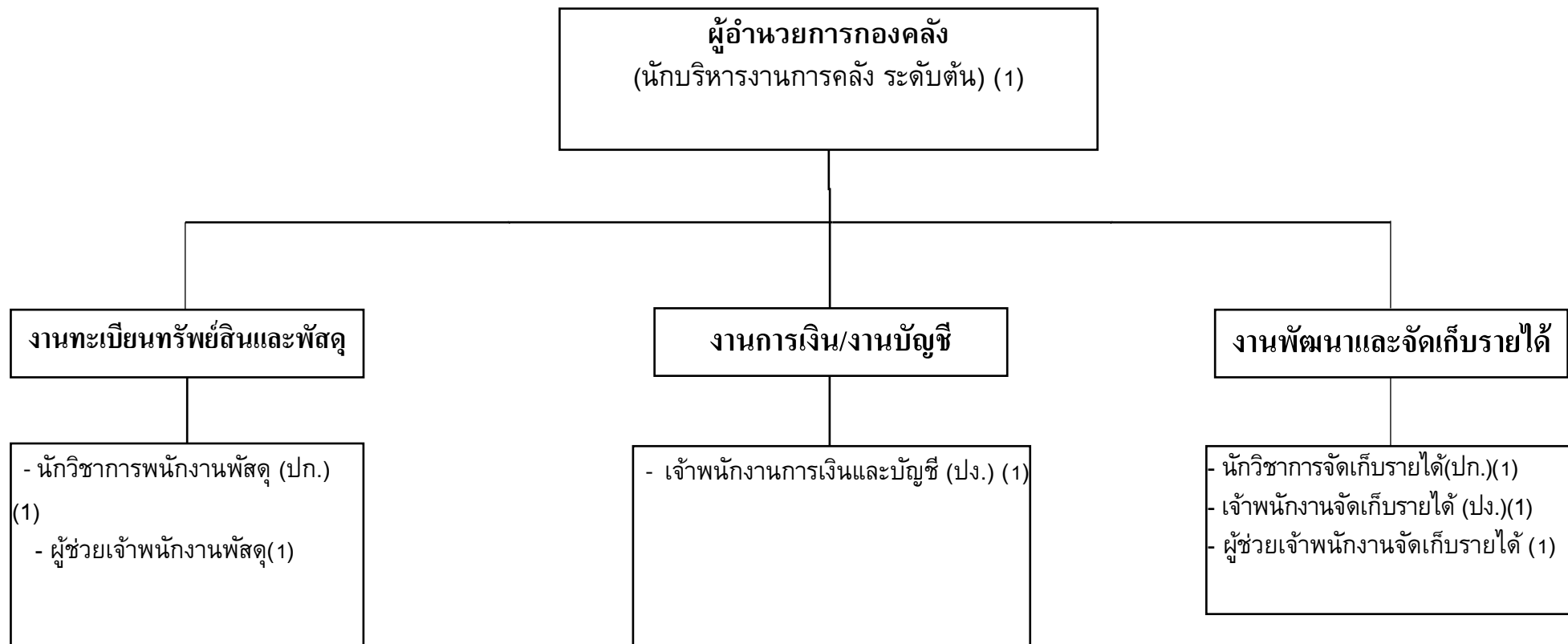
**แผนภูมิโครงสร้างการแบ่งส่วนราชการตามแผนอัตรากำลัง 3 ปี ปิงบประมาณ 2564 – 2566**  
**กรอบโครงสร้างส่วนราชการ ขององค์การบริหารส่วนตำบลยาง**



# โครงสร้างสำนักงานปลัด

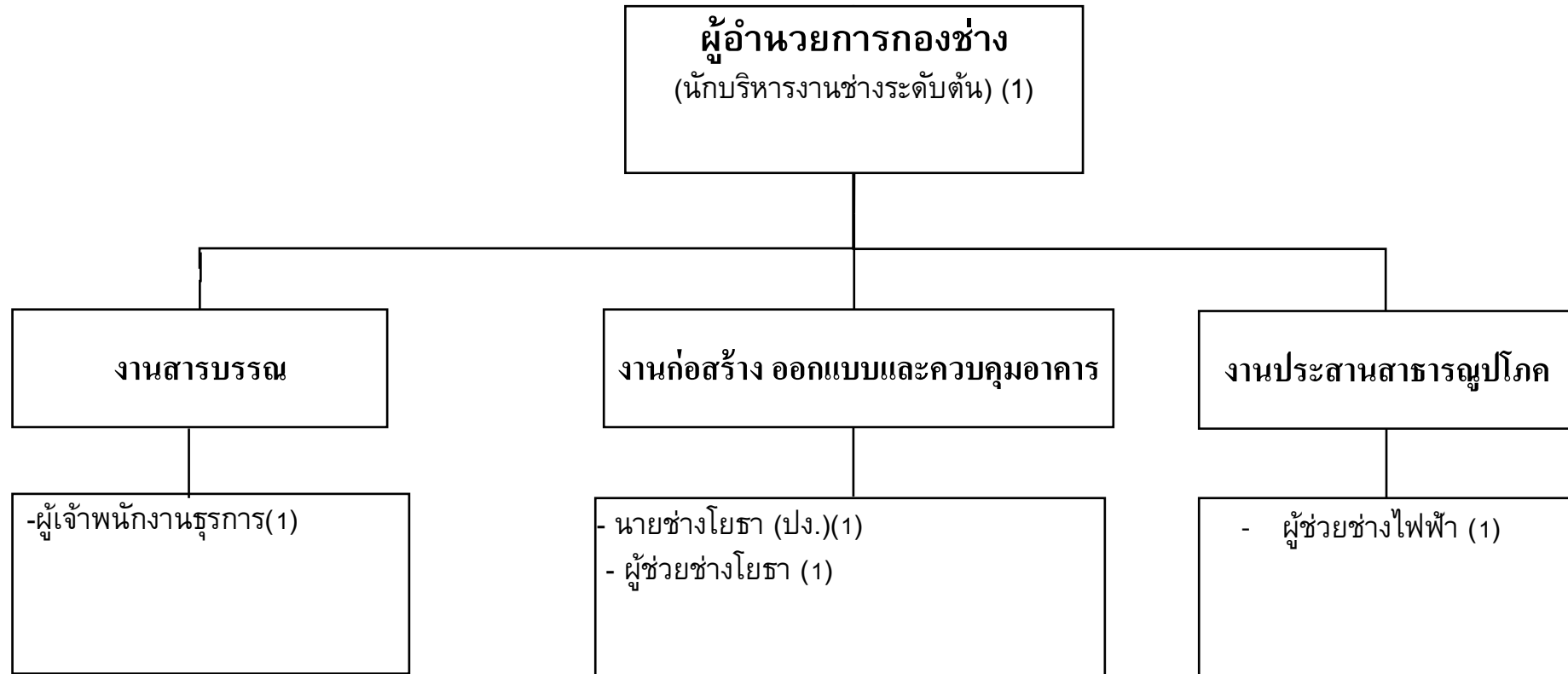


ระดับ	อำนาจการท้องถิ่น			วิชาการ				ทั่วไป			ลูกจ้างประจำ	พนักงานจ้าง		รวม
	ต้น	กลาง	สูง	ปฏิบัติการ	ชำนาญการ	ชำนาญการพิเศษ	เชี่ยวชาญ	ปฏิบัติงาน	ชำนาญงาน	อาวุโส		ภารกิจ	ทั่วไป*	
จำนวน	1	-	-	3	-	-	-	2	-	-	-	4	2	12



ระดับ	อำนาจการท้องถิ่น			วิชาการ				ทั่วไป			ลูกจ้างประจำ	พนักงานจ้าง		รวม
	ต้น	กลาง	สูง	ปฏิบัติการ	ชำนาญการ	ชำนาญการพิเศษ	เชี่ยวชาญ	ปฏิบัติงาน	ชำนาญงาน	อาวุโส		ภารกิจ	ทั่วไป*	
จำนวน	1	-	-	2	-	-	-	2	-	-	-	2	-	7

# โครงสร้างกองช่าง



ระดับ	อำนาจการท้องถิ่น			วิชาการ				ทั่วไป			ลูกจ้างประจำ	พนักงานจ้าง		รวม
	ต้น	กลาง	สูง	ปฏิบัติการ	ชำนาญการ	ชำนาญการพิเศษ	เชี่ยวชาญ	ปฏิบัติงาน	ชำนาญงาน	อาวุโส		ภารกิจ	ทั่วไป*	
จำนวน	1	-	-	-	-	-	-	1	-	-	-	3	-	5

# โครงสร้างกองการศึกษา ศาสนาและวัฒนธรรม

**ผู้อำนวยการกองการศึกษา ศาสนาและวัฒนธรรม**  
(นักบริหารงานการศึกษาระดับต้น) (1)

## งานบริหารการศึกษา

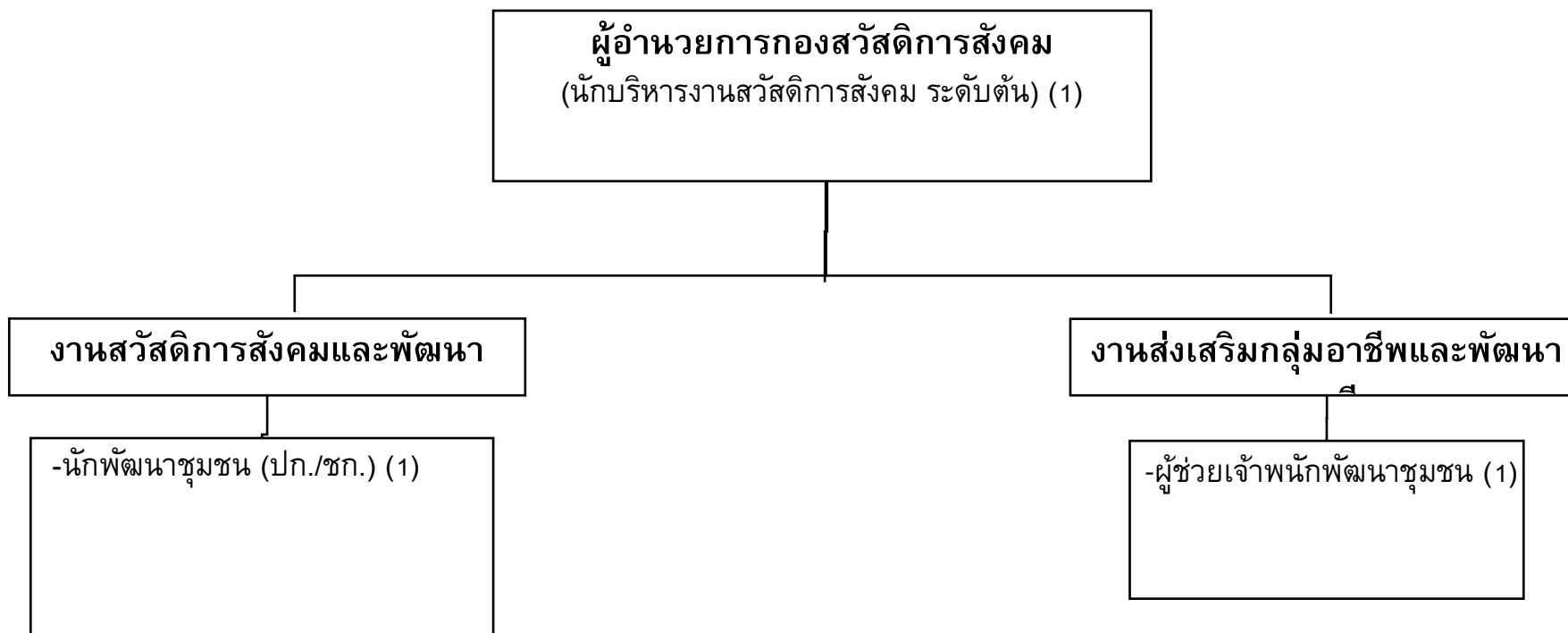
- นักวิชาการศึกษา(ปก./ชก.) (1)
- หัวหน้าศูนย์พัฒนาเด็กเล็ก(6)
- ผู้ช่วยนักวิชาการศึกษา (1)

## งานส่งเสริมการศึกษา ศาสนาและวัฒนธรรม

- ครู (11)
- ผู้ช่วยเจ้าหน้าที่ศูนย์เยาวชน (1)
- ผู้ช่วยครูผู้ดูแลเด็ก (8)
- คณงานทั่วไปปฏิบัติหน้าที่ผู้ดูแลเด็ก (9)

ระดับ	อำนวยการท้องถิ่น			วิชาการ				ทั่วไป			ครู	ลูกจ้างประจำ	พนักงานจ้าง		รวม
	ต้น	กลาง	สูง	ปฏิบัติการ	ชำนาญการ	ชำนาญการพิเศษ	เชี่ยวชาญ	ปฏิบัติงาน	ชำนาญงาน	อาวุโส			ภารกิจ	ทั่วไป	
จำนวน	1	-	-	1	-	-	-	-	-	-	17	-	10	9	38

## โครงสร้างกองสวัสดิการสังคม



ระดับ	อำนาจการท้องถิ่น			วิชาการ				ทั่วไป			ลูกจ้างประจำ	พนักงานจ้าง		รวม
	ต้น	กลาง	สูง	ปฏิบัติการ	ชำนาญการ	ชำนาญการพิเศษ	เชี่ยวชาญ	ปฏิบัติงาน	ชำนาญงาน	อาวุโส		ภารกิจ	ทั่วไป*	
จำนวน	1	-	-	-	1	-	-	-	-	-	-	1	-	3